

FLIR BuildIR

Eine Software für Infrarot-Gebäudeanalyse

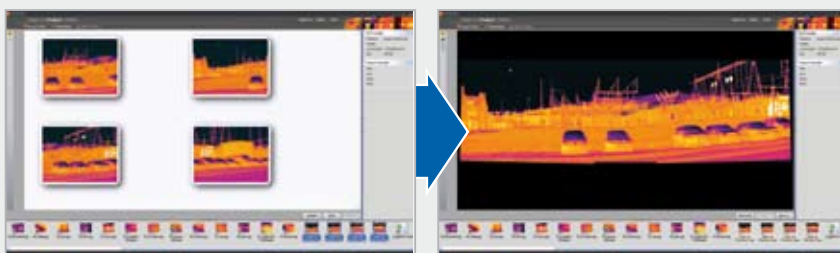
FLIR BuildIR ist eine umfassende Spezialsoftware die Thermografiebilder aus dem Baubereich visualisiert, zusammenführt und quantifiziert. Innovative Bildbearbeitungsfunktionen und individuell anpassbare Vorlagen erlauben eine unkomplizierte Erstellung von professionellen Inspektionsberichten von Gebäuden.

Hauptmerkmale

- Mehr als 10 professionelle vordefinierte Berichtsvorlagen für: Luftdichtigkeit, Feuchtigkeit, Wärmedämmung, Zustand der Gebäudehülle
- Panoramafunktion: Zusammensetzen von mehreren Bildern zur Erfassung großer Objekte
- Rasterwerkzeug zum Festlegen von Bereichsgrößen
- Erstellung von Grafiken während der Inspektion
- Schätzung und Quantifizierung der potentiellen Energiekosten und -einsparungen



Panorama-Funktion



Die Panorama-Funktion setzt Bilder zusammen und bietet ebenfalls eine Zuschneide- und Ausrichtungskorrekturfunktion.

Der neue Energiekostenbericht



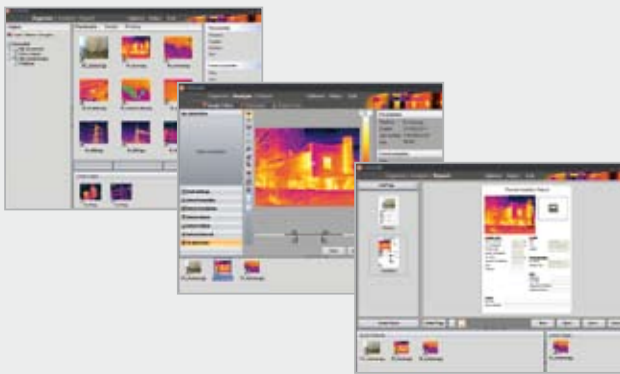
Ist ein Problem identifiziert, können potentielle Kosteneinsparungen berechnet werden

Beispiele für Analysen

- Erkennen von Feuchtigkeitsproblemen
- Aufdecken von Mängeln an der Wärmedämmung
- Finden von Zugluft
- Analysieren von Gebäudehüllen
- Schätzen der jährlichen Energiekosten und -Einsparungen

Drei einfache Schritte: Bild – Analyse – Bericht

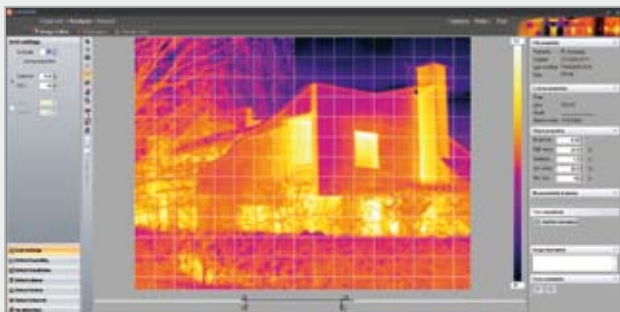
Der Arbeitsbereich in FLIR BuildIR ist in drei Hauptregisterkarten eingeteilt: Bild, Analyse und Bericht. Ordnen Sie Ihre Bilder in der Bibliothek, analysieren Sie Ihre Ergebnisse und erstellen Sie einen professionellen Untersuchungsbericht mit den Vorlagen der Software.



Darüber hinaus können Sie die Berichte mit persönlichem Logo, Kopf- und Fußzeile, Schriftarten und Farben individuell anpassen.

Der Bildeditor

Der Bildeditor verfügt über spezielle Alarmfunktionen zur Erkennung von Feuchtigkeit, Mängeln an der Wärmedämmung und Temperaturen über, unter oder zwischen den festgelegten Grenzwerten. Sie können ganz einfach Messwerte hinzufügen und bearbeiten, Paletten ändern und Bilder drehen und bearbeiten, um Unregelmäßigkeiten der Bilder zu korrigieren.



Die Rasterfunktion ermöglicht dem Benutzer die Bereichsgrößen zu quantifizieren.

Eine stand-alone Software

Berichte werden in den Formaten .doc oder .docx direkt in Microsoft Word erstellt. FLIR BuildIR ist auf Englisch, Deutsch, Französisch und Italienisch erhältlich.

Besuchen Sie uns auf <http://flir.custhelp.com> für eine 30-tägige Demoversion von FLIR BuildIR.

Schneller Zugriff auf Bildmaterial

An einem anderen Ort gespeicherte Bilder können für einen schnelleren Analyse- und Berichterstellungsvorgang im temporären Arbeitsbereich Schnellsammlung gespeichert werden. Im rechten Fensterbereich werden Eigenschaften, Kommentare usw. für das ausgewählte Bild angezeigt.



Sie können Verknüpfungen zwischen Ihren Infrarotbildern und den entsprechenden visuellen Bildern erstellen. Die Verknüpfungen werden im gesamten Arbeitsbereich verwendet.

Importieren von Datenprotokollergebnissen

Das Sensor-Werkzeug erstellt eine durch einen Datenlogger aufgenommene Grafik während der Untersuchung. Es ist vor allem für die Interpretation der Infrarotbilder des Berichts von Nutzen.



Das Sensor-Werkzeug zeigt die Ergebnisse des Datenprotokolls an.

Angaben und Preise können ohne Ankündigung geändert werden.

Copyright © 2009 FLIR Systems. Alle Rechte vorbehalten. Dies schließt das Recht auf Vervielfältigung als Ganzes oder in Teilen ein.

FLIR Systems, Schweden
World Wide Thermography
Center
Rinkebyvägen 19 - PO Box 3
SE-182 11 Danderyd
Tel: +46 (0)8 753 25 00
e-mail: sales@flir.se

FLIR Systems, Frankreich
Tel: +33 (0)1 41 33 97 97
e-mail: info@flir.fr

FLIR Systems, Deutschland
Tel: +49 (0)69 95 00 900
e-mail: info@flir.de

FLIR Systems, UK
Tel: +44 (0)1732 220 011
e-mail: sales@flir.uk.com

FLIR Systems, Italien
Tel: +39 02 99 45 10 01
e-mail: info@flir.it

FLIR Systems, Belgien
Tel: +32 (0)3 287 87 10
e-mail: info@flir.be



www.flir.com/thg